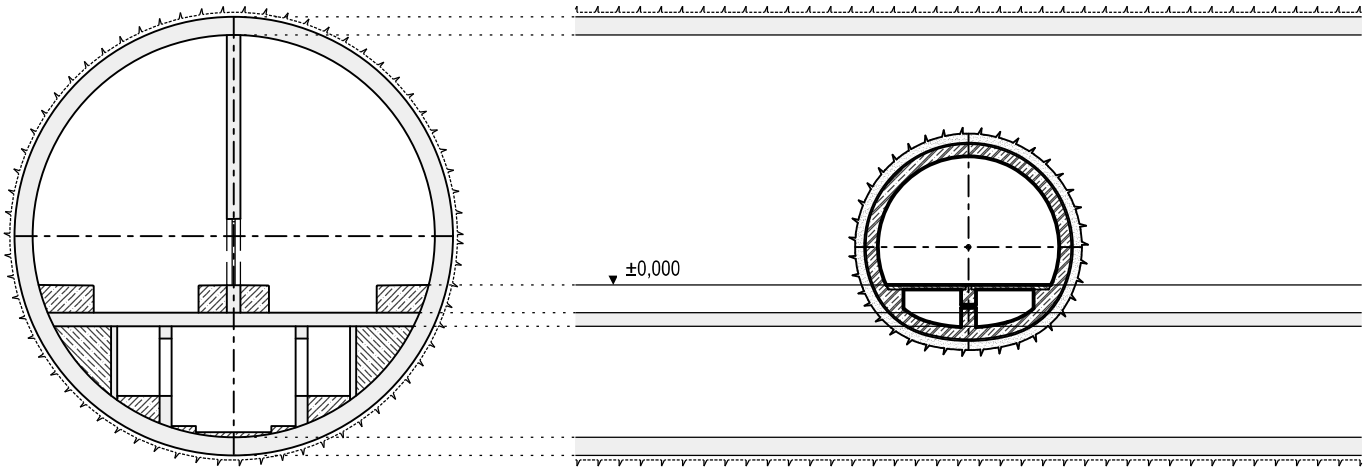
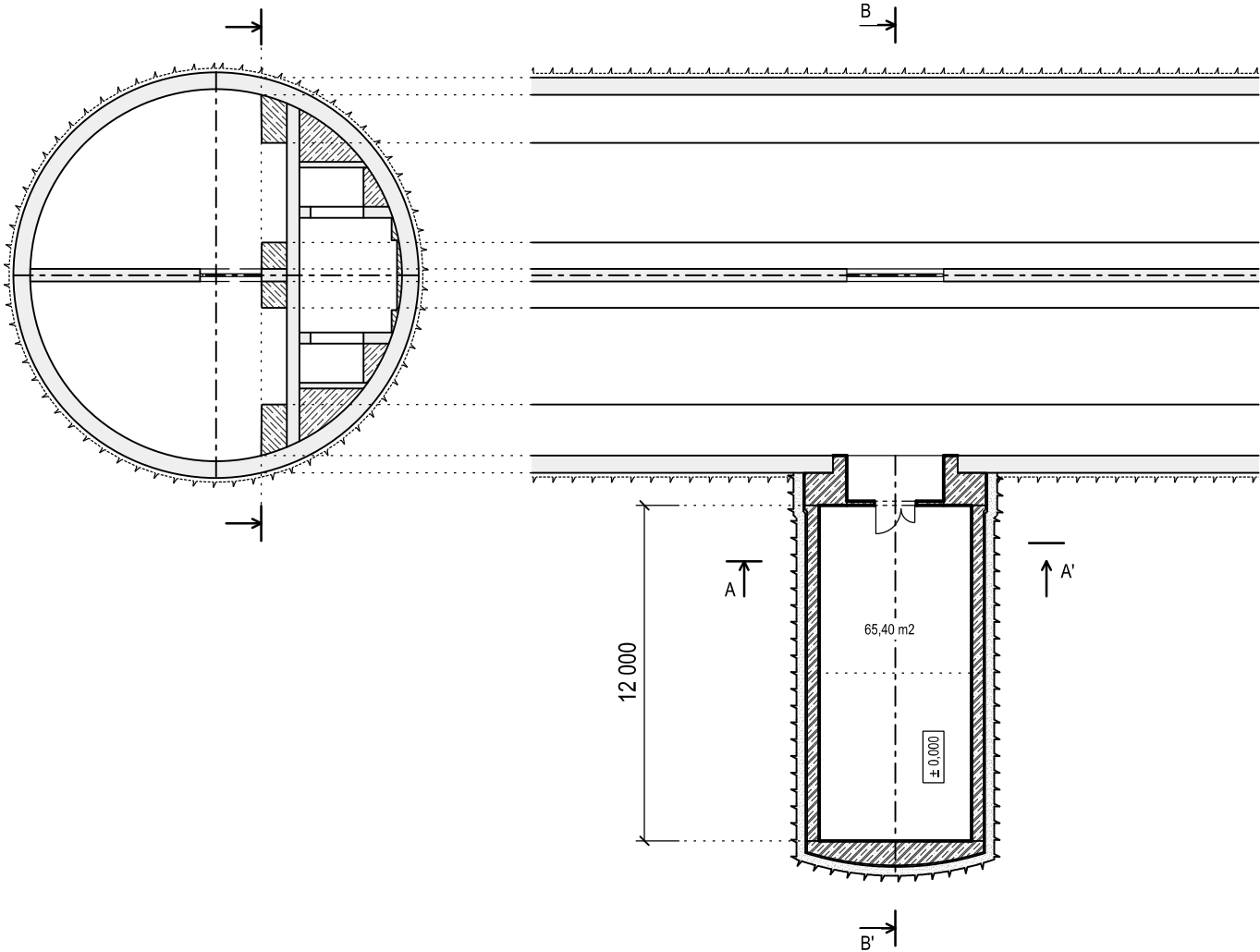


ÚNIKOVÉ CESTY - VARIANTA 3b

ŘEZ A-A':

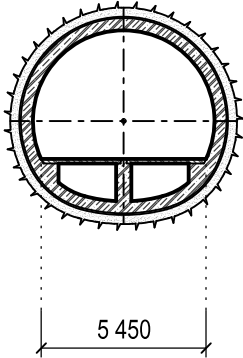


PŮDORYS:

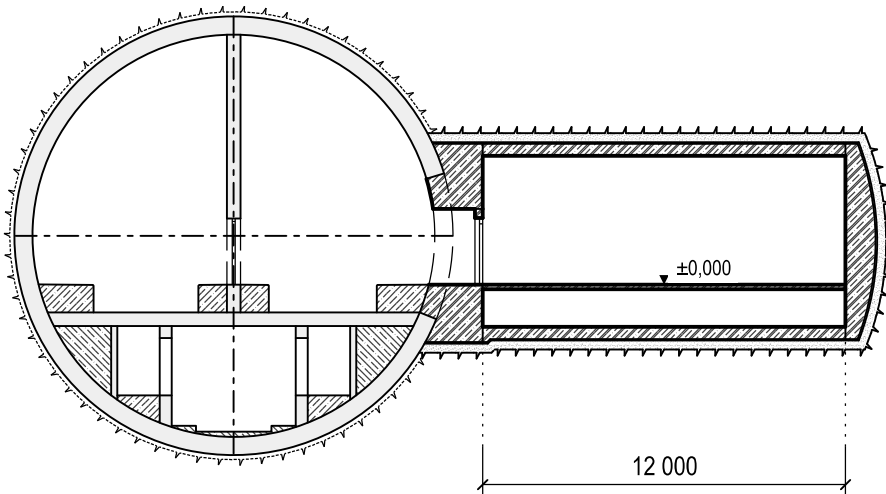


PROFIL TECHNOLOGICKÝCH KOMOR:

PROFIL 1



ŘEZ B-B':







LEGENDA:

- OSTĚNÍ A ŽB KCE. TRAŤOVÉHO TUNELU
- SEKUNDÁRNÍ OSTĚNÍ Z MONOLITICKÉHO ŽB
- PRIMÁRNÍ OSTĚNÍ ZE STŘÍKANÉHO BETONU
- KONSTRUKČNÍ, PODKLADNÍ A VÝPLŇOVÝ BETON
- VÝRUB

Paré:		Razítko oprávněné osoby:	
Orientační schéma:		Podpis:	
Datum:		Datum:	
Revize:	Datum:	Popis:	Kontroloval:
001	16.10.2023	Studie po připomínkách	Pošteť

Stavebník / investor:	Správa železnic, státní organizace	
Adresa:	Dlážděná 1003/7, 110 000 Praha 1	
Zástupce investora:	Stavební správa západ	
Adresa:	Ke Štvanici 656/3, 186 00 Praha 8	

Zhotovitel díla:	Společnost „SP + SEU + Mott_NemaŠe_DŮR, DSP“, správce SUDOP PRAHA a.s.			
Adresa:	Olšanská 1a, 130 00 Praha 3			
Kontakt:	T: +420 267094111 E: praha@sudop.cz			
Zhotovitel části / objektu:	SUDOP PRAHA a.s.			
Adresa:	Olšanská 1a, 130 00 Praha 3			
Kontakt:	T: +420 420267094111 E: praha@sudop.cz			
Hlavní projektant (HIP):	Ing. Miloš Krameš	Specialista:	Ing. Tomáš Zítka, Ceng MICE, EUR ING	

Název stavby / akce:	MODERNIZACE TRATI NEMANICE I - ŠEVĚTÍN ČÁST B	Označení (S-kód):	S631500294
Název části:	Tunely	Zakázka:	20-185.201
Název objektu:	Studie změny způsobu provádění ražby tunelů z nové rakouské tunelovací metody na ražbu pomocí razících štítů TBM	Označení části:	D.2.1.07
Název přílohy:	Únikové cesty	Číslo objektu / komplexu:	-
Název dílčí části přílohy:	Varianta 3b	Číslo přílohy:	2 . 024
Odpovědný projektant:	Ing. Jakub Střížík	Stupeň dokumentace:	STUDIE
Kraj:	Jihočeský	Smluvní datum zpracování:	05/2023

S-kód:	Stupeň dokumentace:	Část:	Objekt:	Podobojekt:	Příloha:	Revize:
S631500294	- - - -	D2107	- - - - - - - -	- - - -	2024	001

DOKUMENT LZE UŽÍVAT POUZE VE SMYSLU PŘÍSLUŠNÉ SMLOUVY O DÍLO. ŽÁDNÁ JEHO ČÁST NEMŮŽE BÝT DLE ZÁKONA č.121/2000 Sb. KOPÍROVÁNA NEBO JINÝM ZPŮSOBEM ROZŠÍŘOVÁNA BEZ SOUHLASU SUDOP PRAHA a.s.